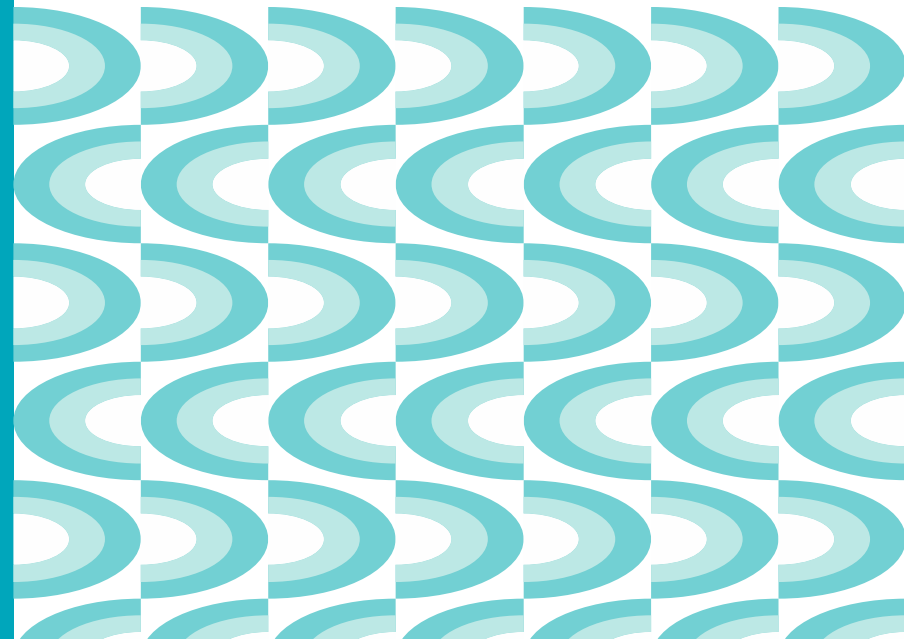


Järvenpään yleiskaava 2040

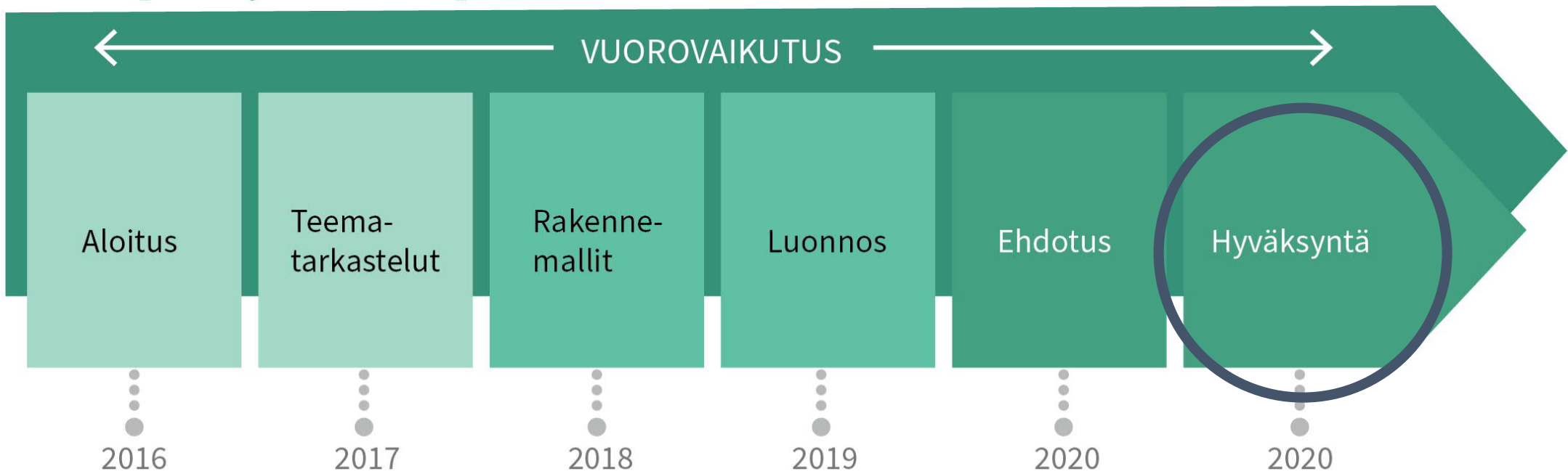
Valtuustoinfo 26.10.2020
Yleiskaavapäällikkö Hannele Selin

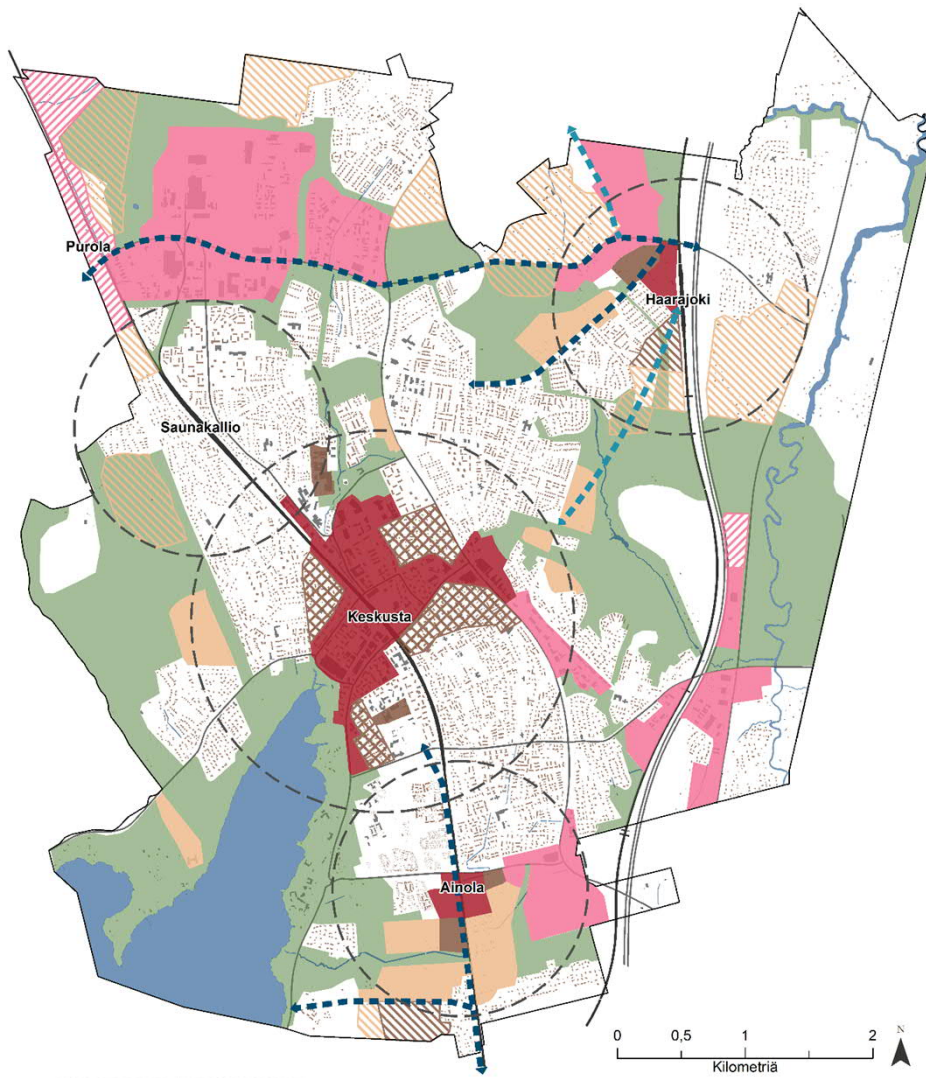


Järvenpää

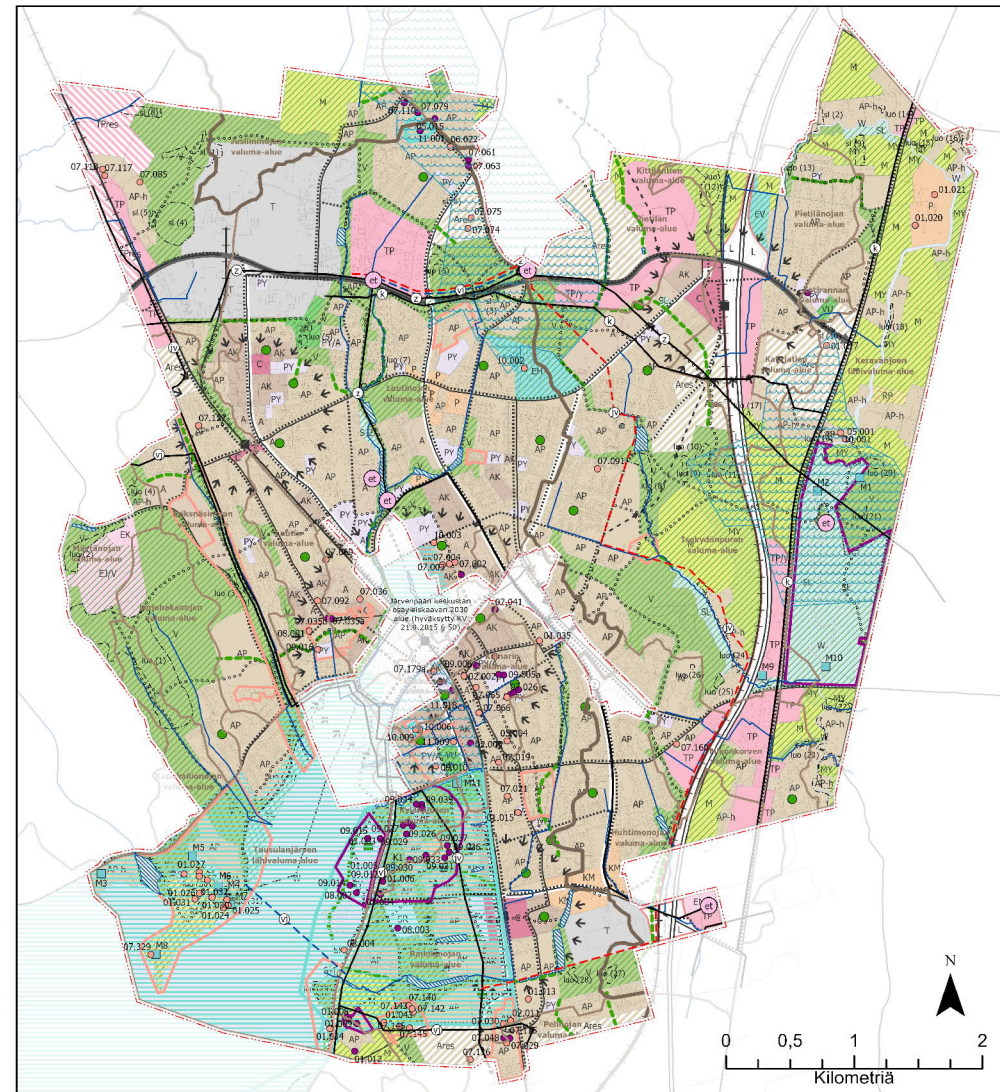
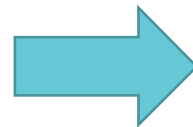


Järvenpään yleiskaavaprosessi





VALITUT KASVUSUUNNAT



Kaavaratkaisun valmistelu

- Useat selvitykset ja vaikutusten arvioinnit
- Uuden strategian vaikutus näkyy erityisesti pientaloalueiden laajentumisena ja lisäyksenä (talousnäkökulman pitovoiman keino)
- Yhteistyö useiden tahojen kanssa näkyy erityisesti viherrakenteen ja vesitalouden ratkaisuissa
- Väestönkasvun erilaiset skenaariot

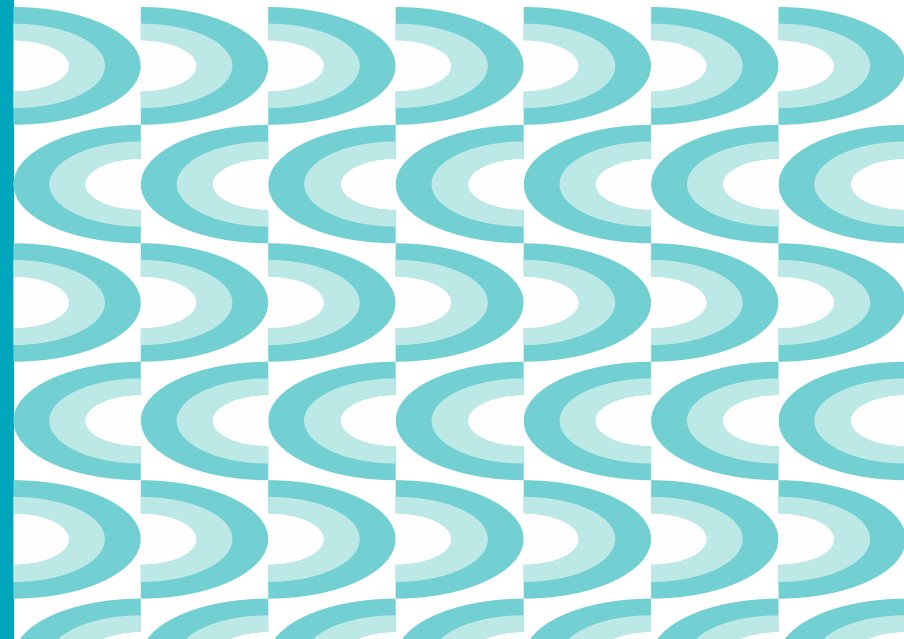
*Yleiskaava mahdollistaa
60 000 asukasta*



Mistä päätetään?



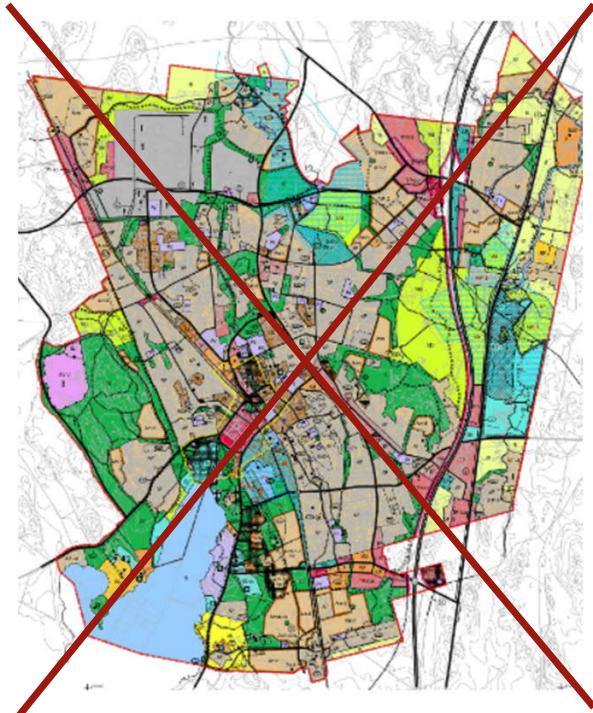
Järvenpää



Kumottavat kaavat



Lepolan OYK



Järvenpään yleiskaava 2020

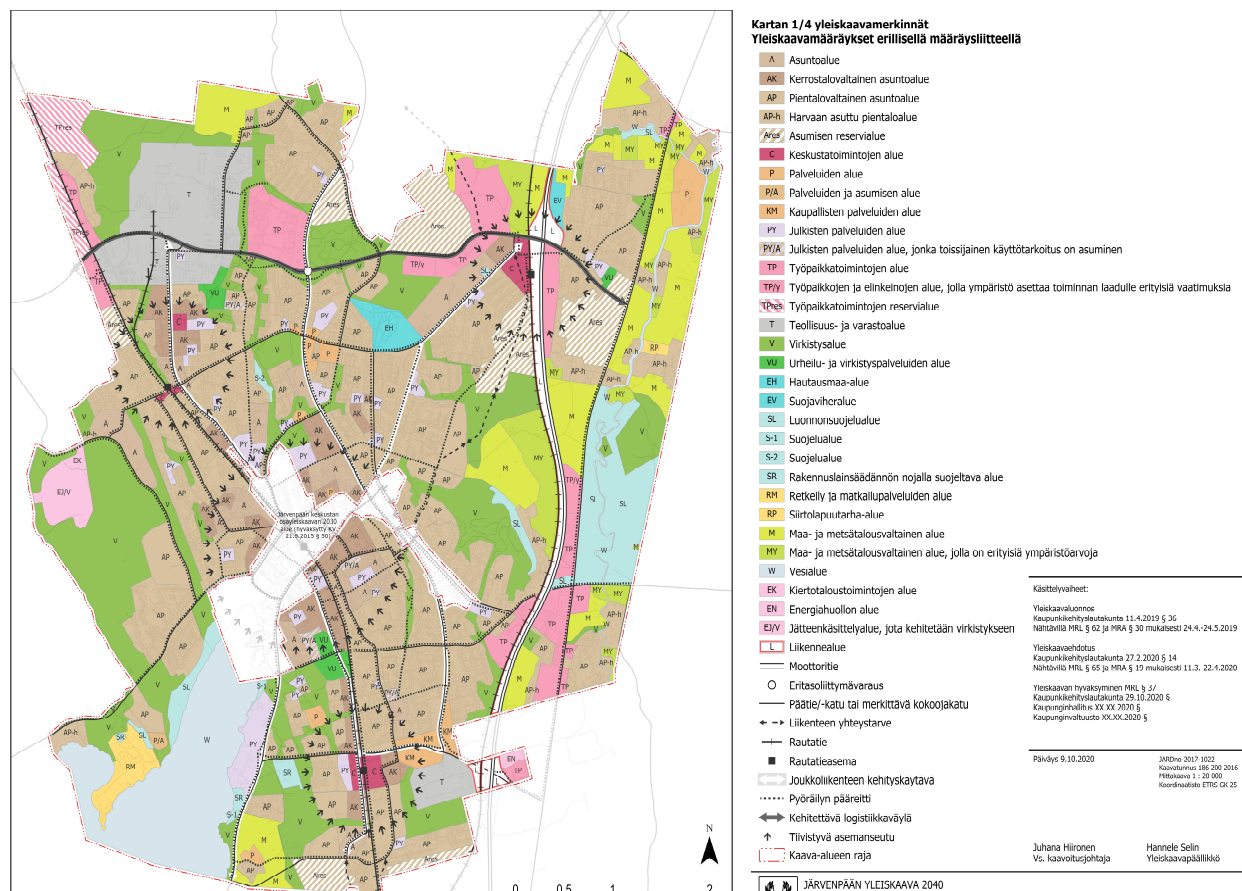
Keskustan osayleiskaava jää voimaan



Keskustan osayleiskaava 2030

Kaavamateriaali

- Neljä oikeusvaikutteista karttaa
 1. Maankäyttö ja liikkuminen
 2. Virkistys ja luontoarvot
 3. Kulttuuriympäristö
 4. Yhdyskuntatekninen huolto ja vesitalous
- Merkinnoista ja määräyksistä
- Selostus liitekartoineen

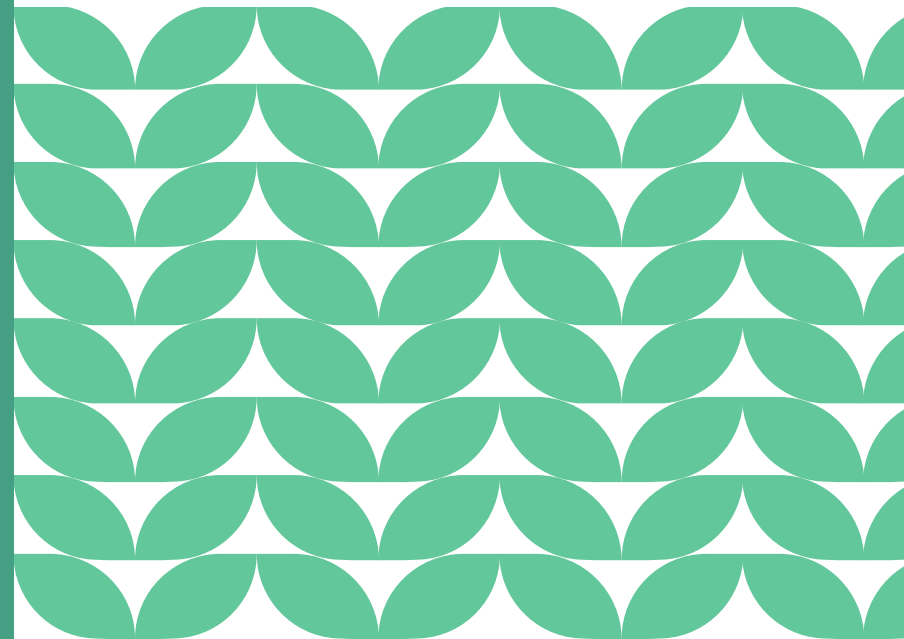


+ Ehdotusvaiheen palauteraportti: Valtuusto hyväksyy palautteeseen laaditut vastineet

Ehdotusvaiheen palaute ja
muutokset kaavaratkaisussa

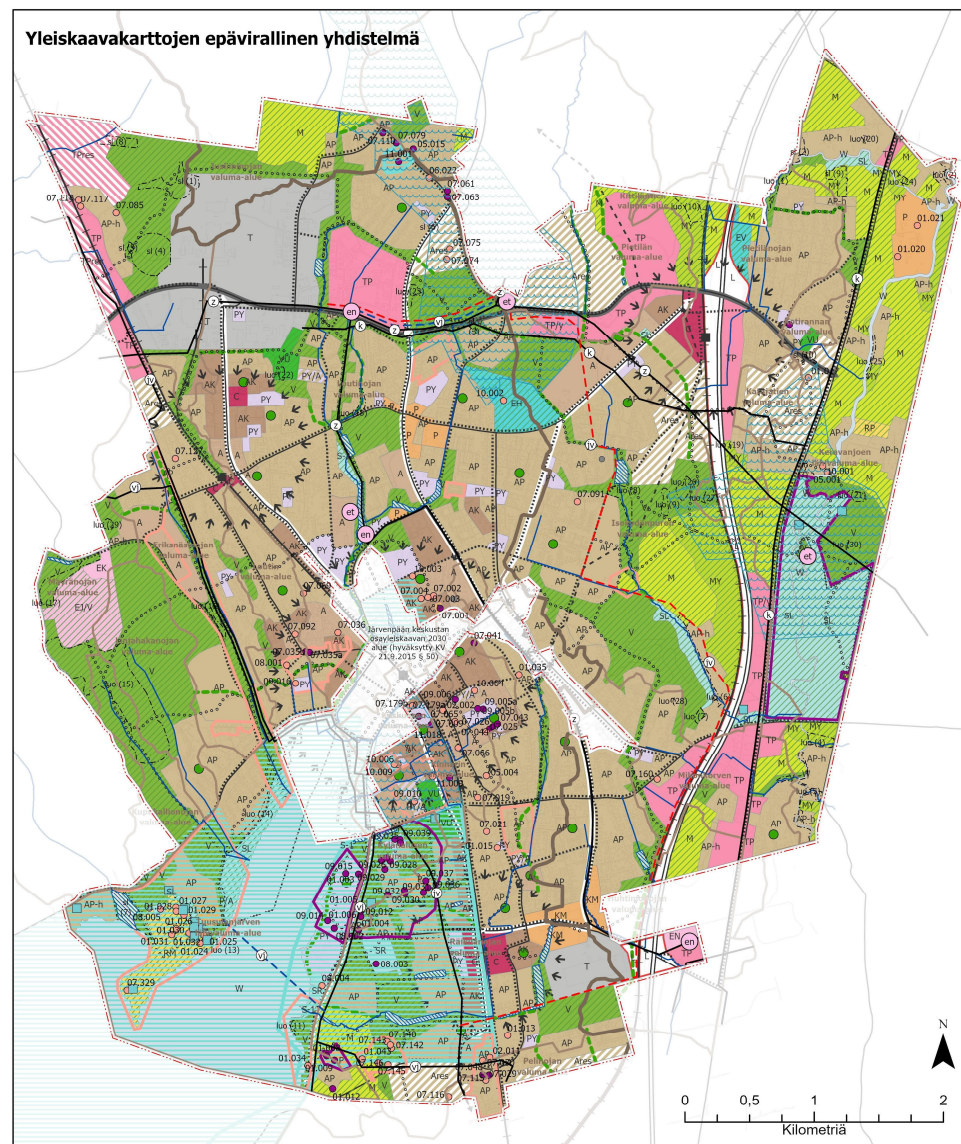


Järvenpää



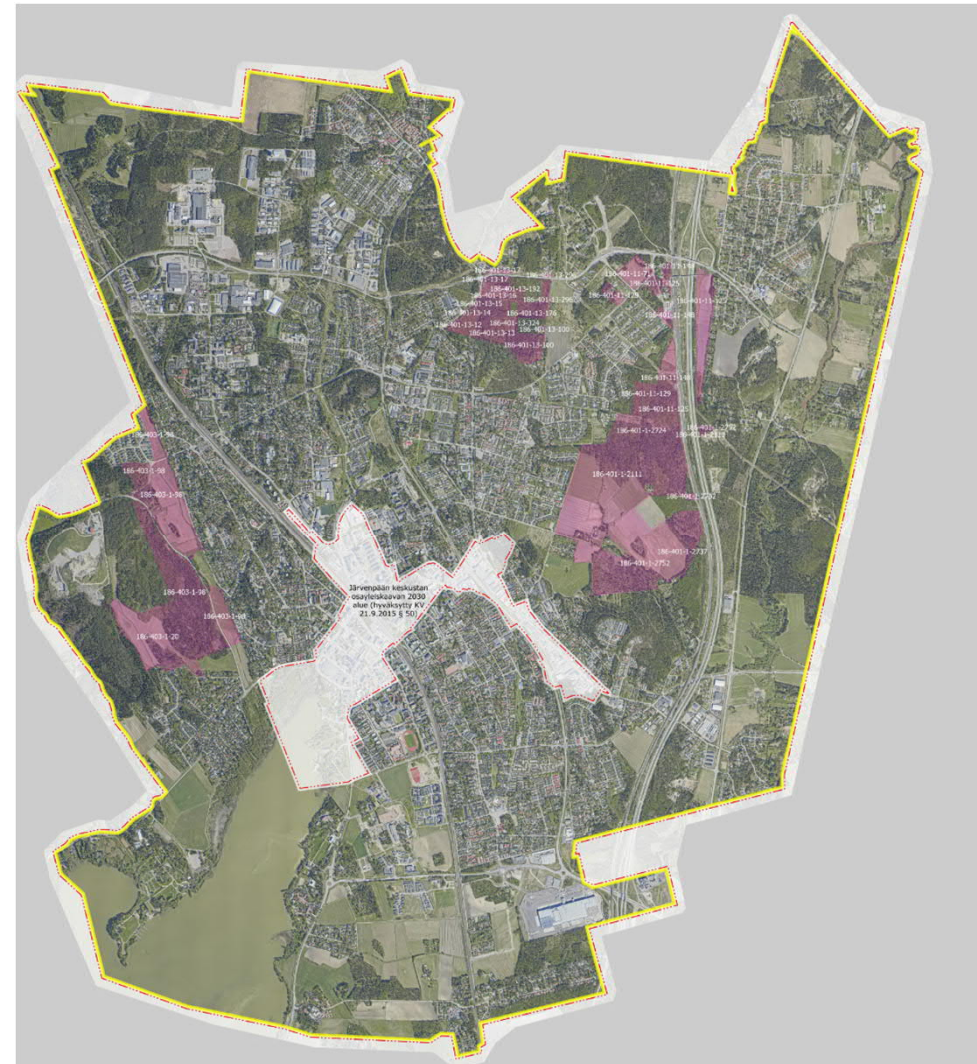
Ehdotus nähtävillä 11.3.-22.4.2020

- Poikkeusoloista huolimatta nähtävilläolo pystyttiin toteuttamaan maankäyttö- ja rakennuslain mukaisesti
- Palautetta hieman enemmän kuin luonnosvaiheessa
 - 130 virallista lausuntoa ja muistutusta
 - Lisäksi karttapalautetta 39 vastaajalta
- Kaavaratkaisuun tehtiin pieniä muutoksia
 - Ylimääräinen kohdennettu maanomistajakuuleminen kesällä



Yli puolet muistutuksista Suomen Luonnonsuojeluliitto Järvenpään muistutusta mukailevia

- Asukastavoite koettiin liian suureksi
- Isokydön alueelle osoitettu, Haarajoen asemalle suuntautuva liikenteen yhteystarve -merkintä haluttiin poistettavan
- Useat rakentamiseen osoitetut viheralueet tulisi säilyttää virkistykseen ja luontoarvojen vuoksi

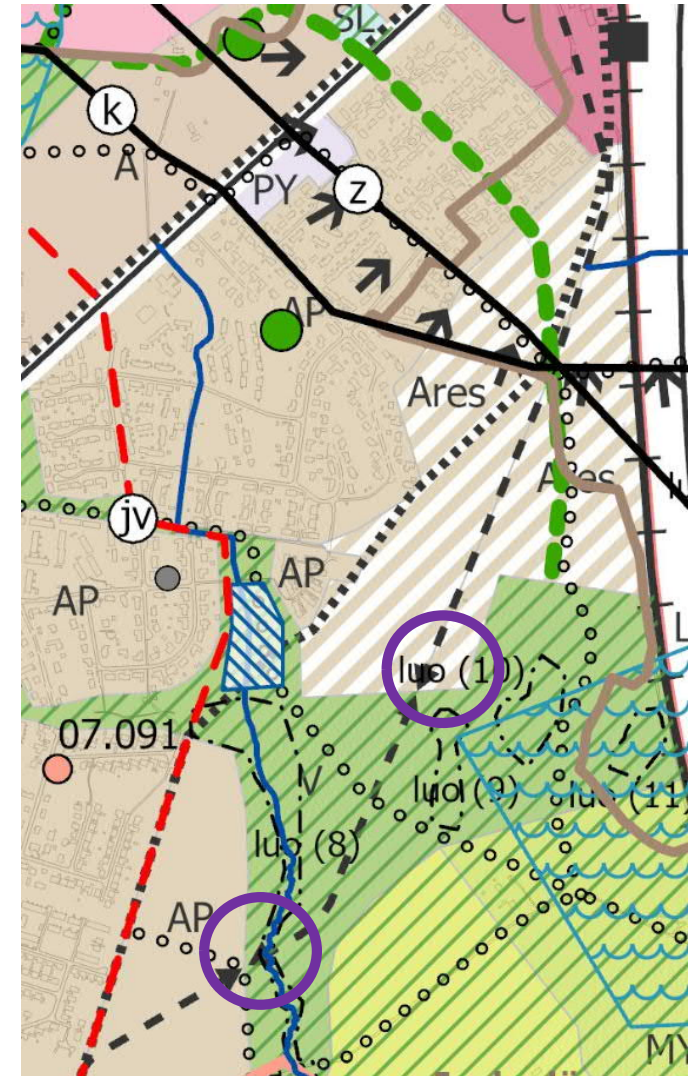


Haarajoki-yhteystarve (yhteismuistutus)

- Liikenteen yhteystarve –merkintä on ohjeellinen ja sen toteutuminen on voimakkaasti sidoksissa ympäristön maankäytön kehittymiseen
- Haarajoen ja Järvenpään keskustan välinen uusi katuyhteys on todettu liikenteellisten selvitysten perusteella olevan tarpeen todennäköisesti vasta vuoden 2040 jälkeen.

Tieyhteys tulee toteutumaan maankäytön kehittyessä vaiheittain → Katkoviivamerkinnän jakaminen kolmeen osaan ja vaiheistus kuvattu selostuksessa

Hyväksymiskäsittelyyn



Vähänummentien ja Vanhan valtatie risteyksialue pohjavesialueella

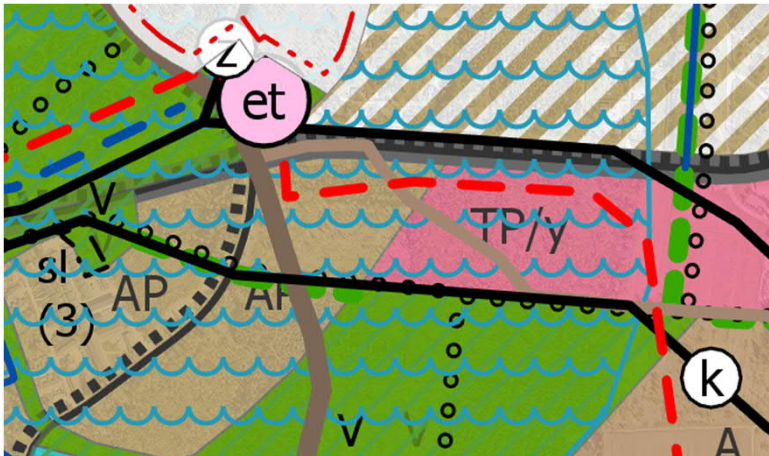
Muutos:

- AP-alueen muuttaminen V-alueeksi
- TP/y-määräyksen tiukentaminen
- Ohjeellisen jätevesiviemärin linjaus

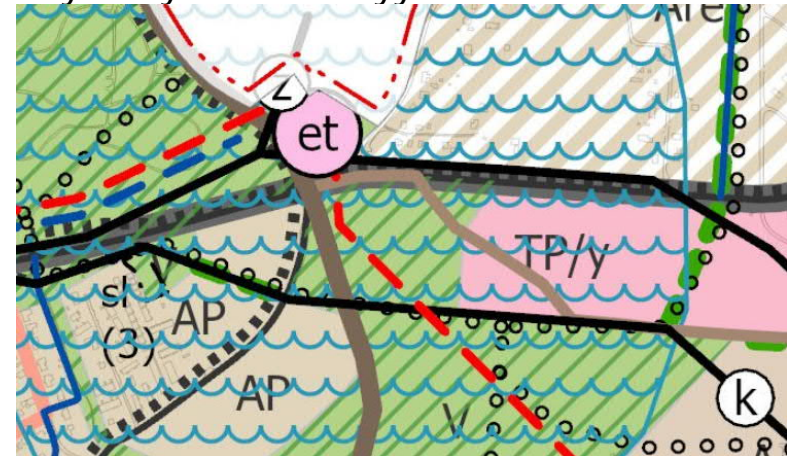
Perustelut:

- Vedenottamon lähisuojavaovyökkeelle ei uutta rakentamista (KUYK, ELY) sekä viheralueiden säästäminen
- Maanomistajapalaute

Kaavaehdotus

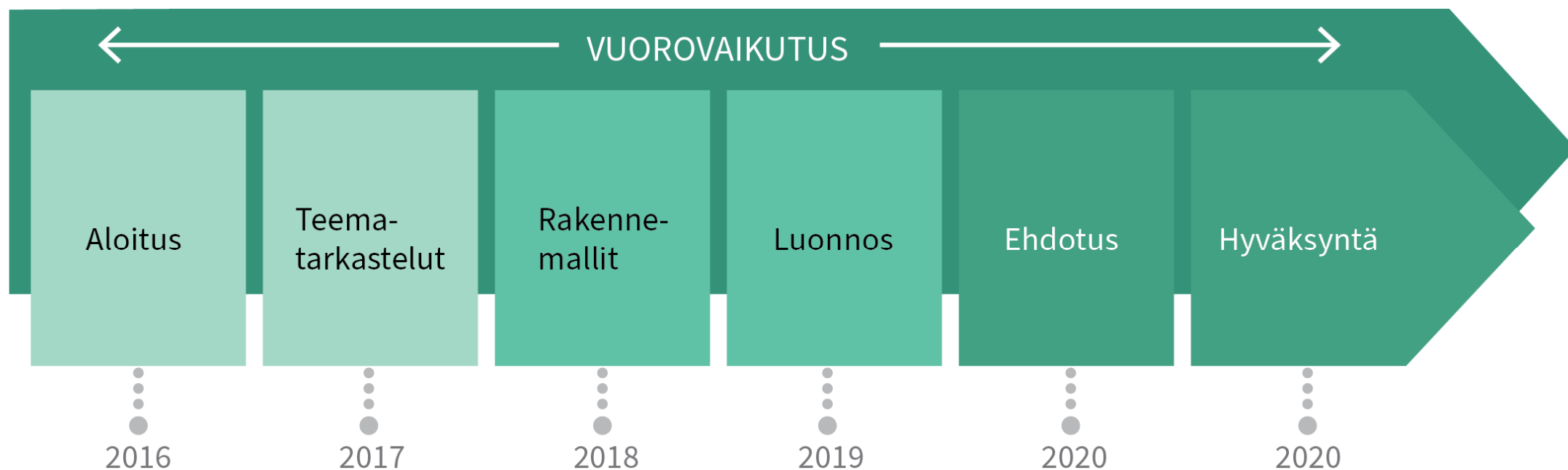


Hyväksymiskäsittelyyn



Yleiskaavan eteneminen syksyllä hyväksymiskäsittelyyn

- KAUKE lautakunta to 29.10.
- Kaupunginhallitus marraskuu
- Kaupunginvaltuuston päätös marras-joulukuu



Kiitos

Hannele Selin
040-315 2432
hannele.selin@jarvenpaa.fi

